

ORDERING INFORMATION

MSLHES S EX X XX XX XX XX XXXX XXXX XXXX

STAGES:
S - SINGLE STAGE

OPTIONS:
E0 - HP EXT. GAS PURGE + LP WITHOUT
ES - HP EXT. GAS PURGE + LP SHUT-OFF VALVE

SPECIALS:
0 - WITHOUT
S - SAFETY VALVE

INLET PRESSURE:
F4 - 60 BAR
FX - 200 BAR
GX - 300 BAR

OUTLET PRESSURE:
D2 - 10 BAR
DX - 14 BAR
EY - 28 BAR
EX - 50 BAR

PURGE & RELIEF CONNECTION:
N14F - NPT1/4 INCH FEMALE
MORE VERSIONS ON LIST OF CONN.

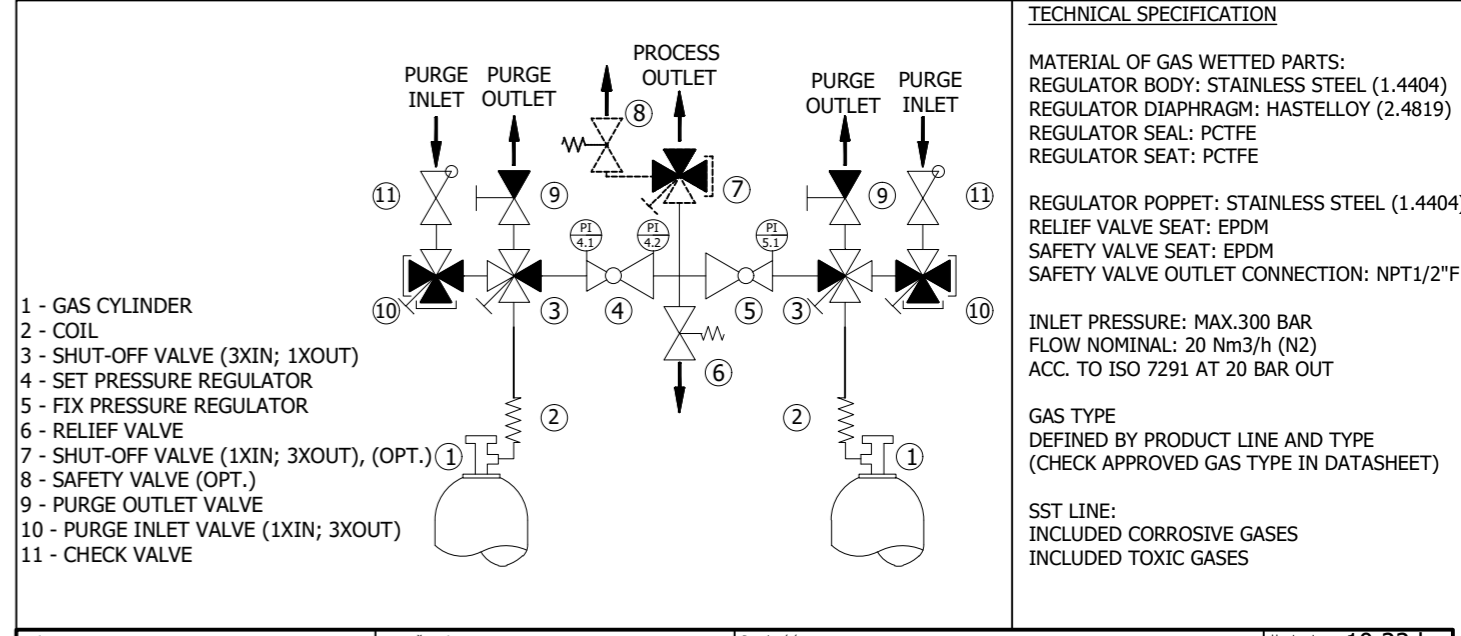
PROCESS OUTLET CONNECTION:
N14F - NPT1/4 INCH FEMALE
M03S - COMPRESSION FITTING 3MM SS
M06S - COMPRESSION FITTING 6MM SS
MORE VERSIONS ON LIST OF CONNECTIONS

PROCESS INLET CONNECTION:
N14F - NPT1/4 INCH FEMALE
M14M - METRIC 14X1,5 MALE

OUTLET GAUGE TYPE:
BT - BOURDON TUBE
I2 - INDUCTIV CONTACT I2
R2 - REED CONTACT R2
I1 - INDUCTIV CONTACT I1
R5 - REED CONTACT R5

INLET GAUGE TYPE:
BT - BOURDON TUBE
I1 - INDUCTIV CONTACT I1
R5 - REED CONTACT R5

- LIST OF CONNECTIONS**
- N14F - NPT1/4 INCH FEMALE
 - M03S - COMPRESSION FITTING 3MM SS
 - M06S - COMPRESSION FITTING 6MM SS
 - M08S - COMPRESSION FITTING 8MM SS
 - M10S - COMPRESSION FITTING 10MM SS
 - M12S - COMPRESSION FITTING 12MM SS
 - IX2S - COMPRESSION FITTING 1/8" SS
 - IX4S - COMPRESSION FITTING 1/4" SS
 - IX6S - COMPRESSION FITTING 3/8" SS
 - IX8S - COMPRESSION FITTING 1/2" SS



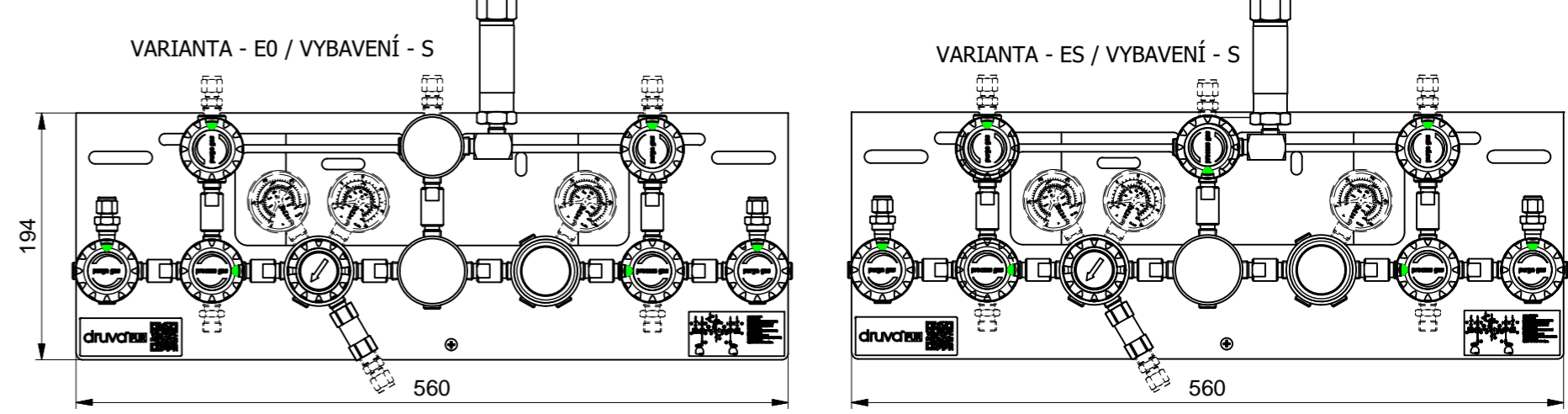
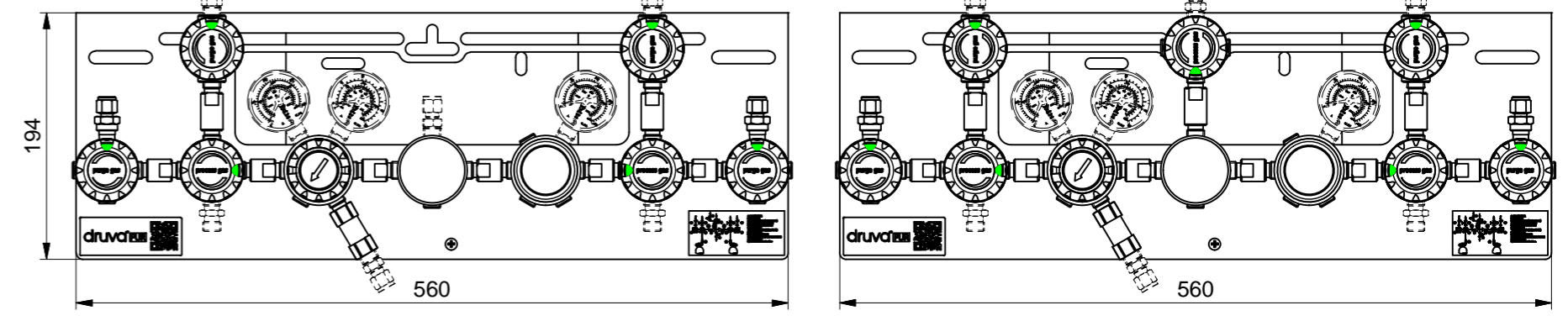
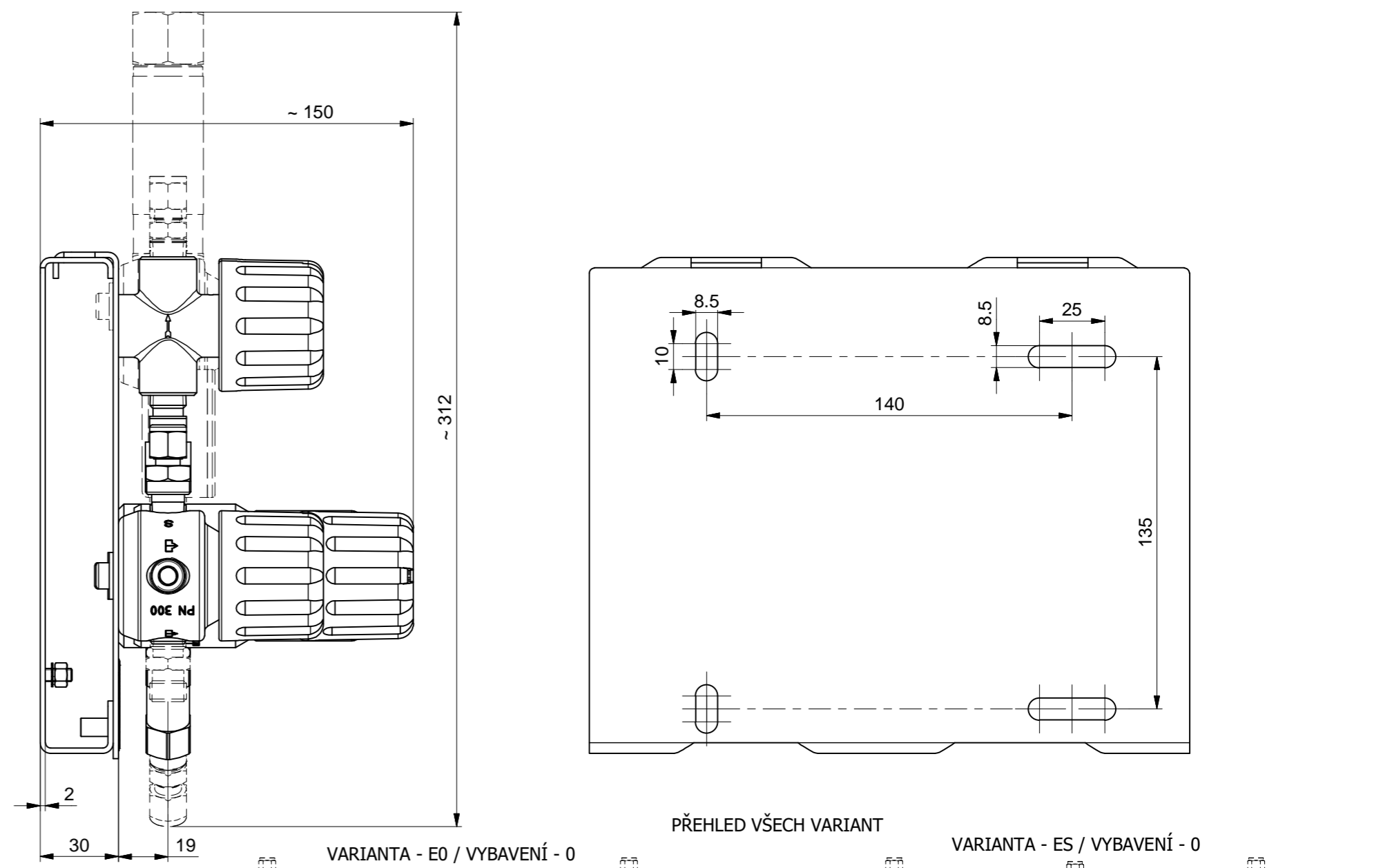
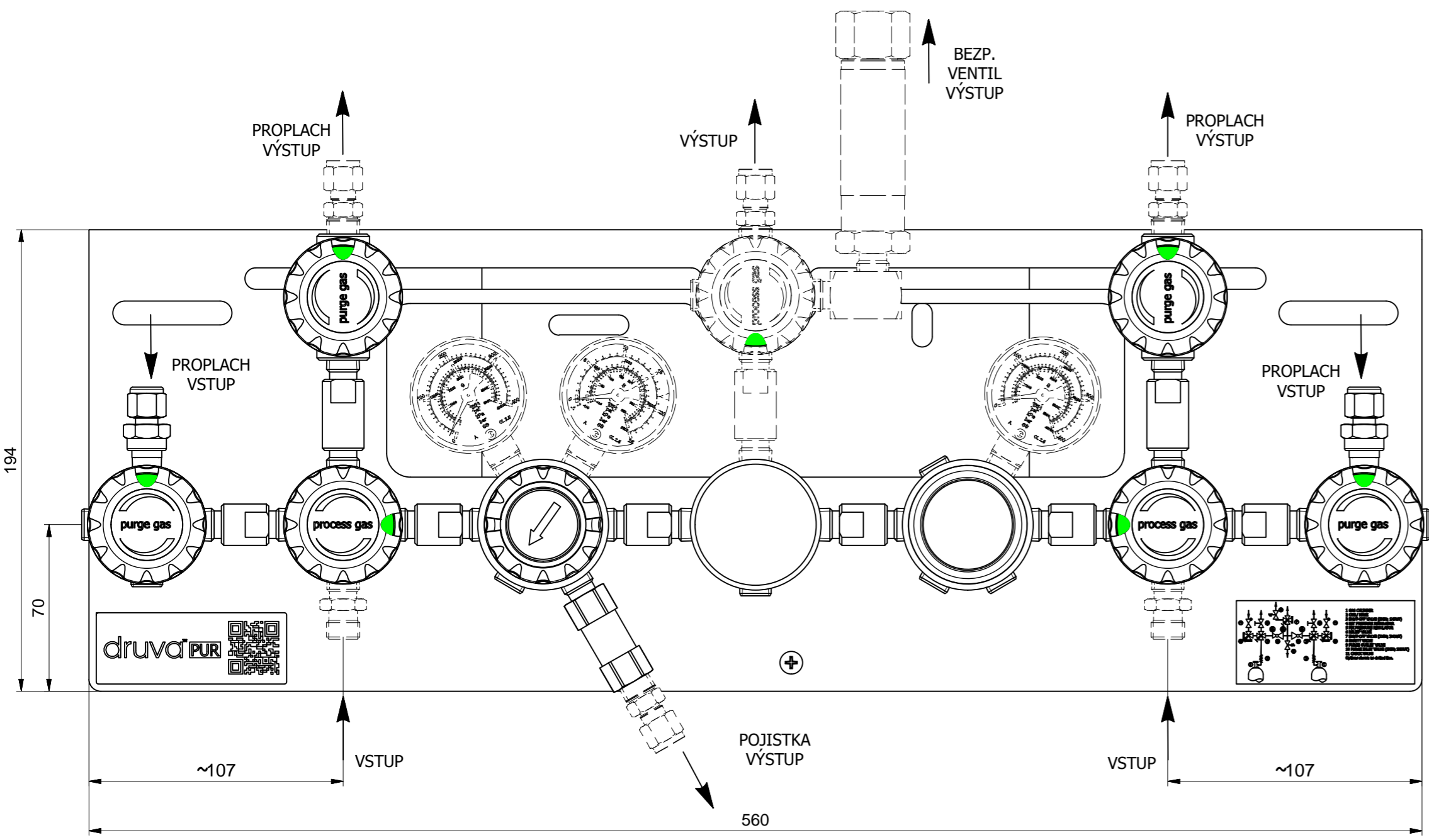
Polotovár / Raw material	Dim. of raw material	Povrchová úprava / Surface finish	Hmotnost / Weight
Material	Material	Starý výkres / Old drawing	10.22 kg
Material	Material	Sheet / Number of sheets	1/2
Komentář / Notice		Kritický rozměr značen / Critical dimension marked	
Datum vypracování / Creation date: 27.11.2019		Měřítko / Scale: 1:2	
Výpracoval / Created: L.Ondracek		Materiál / Material: KR	
Kontroloval / Inspected: P. Novotný		Měřítko / Scale: 1:2	
Schválil / Approved: Ing. Z. Hajek		Měřítko / Scale: 1:2	
Klasifikace / Item Class: B: Standard		Měřítko / Scale: 1:2	

EXAMPLE: MSLHESSES0GXDXTBTN14FM06SM06S



MANIFOLD SST-LINE LOW FLOW HE
MAN SST 20QM HE 2SEMI SGL EXTPURGE

ece **MSLHESSE**



OBJEDNÁVKA INFORMACE

MSLHES S EX X XX XX XX XX XXXX XXXX XXXX

REDUKCE TLAKU POČET STUPŇŮ:

S - JEDNOSTUPŇOVÝ

VARIANTA:

E0 - VSTUP EXT. PROPLACH + VÝSTUP NIC
ES - VSTUP EXT. PROPLACH + VÝSTUP UZ. VENTIL

VYBAVENÍ:

0 - NIC
S - BEZPEČNOSTNÍ VENTIL

VSTUPNÍ TLAK:

F4 - 60 BAR
FX - 200 BAR
GX - 300 BAR

PROPLACH & POJISTKA PŘIPOJENÍ:

N14F - NPT1/4 PALCE VNITŘNÍ ZÁVIT
DALŠÍ VIZ. SEZNAM PŘIPOJENÍ

VÝSTUPNÍ PŘIPOJENÍ:

N14F - NPT1/4 PALCE VNITŘNÍ ZÁVIT
M03S - KOMPRESNÍ PŘÍPOJKA 3MM SS
M06S - KOMPRESNÍ PŘÍPOJKA 6MM SS
DALŠÍ VIZ. SEZNAM PŘIPOJENÍ

VSTUPNÍ PŘIPOJENÍ:

N14F - NPT1/4 PALCE VNITŘNÍ ZÁVIT
M14M - METRICKÝ ZÁVIT 14X1,5 VNĚJŠÍ

VÝSTUPNÍ MANOMETR:

BT - TYP BOURDONOVA TRUBICE
I2 - INDUKTIVNÍ KONTAKT I2
R2 - JAZYČKOVÝ KONTAKT R2
I1 - INDUKTIVNÍ KONTAKT I1
R5 - JAZYČKOVÝ KONTAKT R5

SEZNAM PŘIPOJENÍ

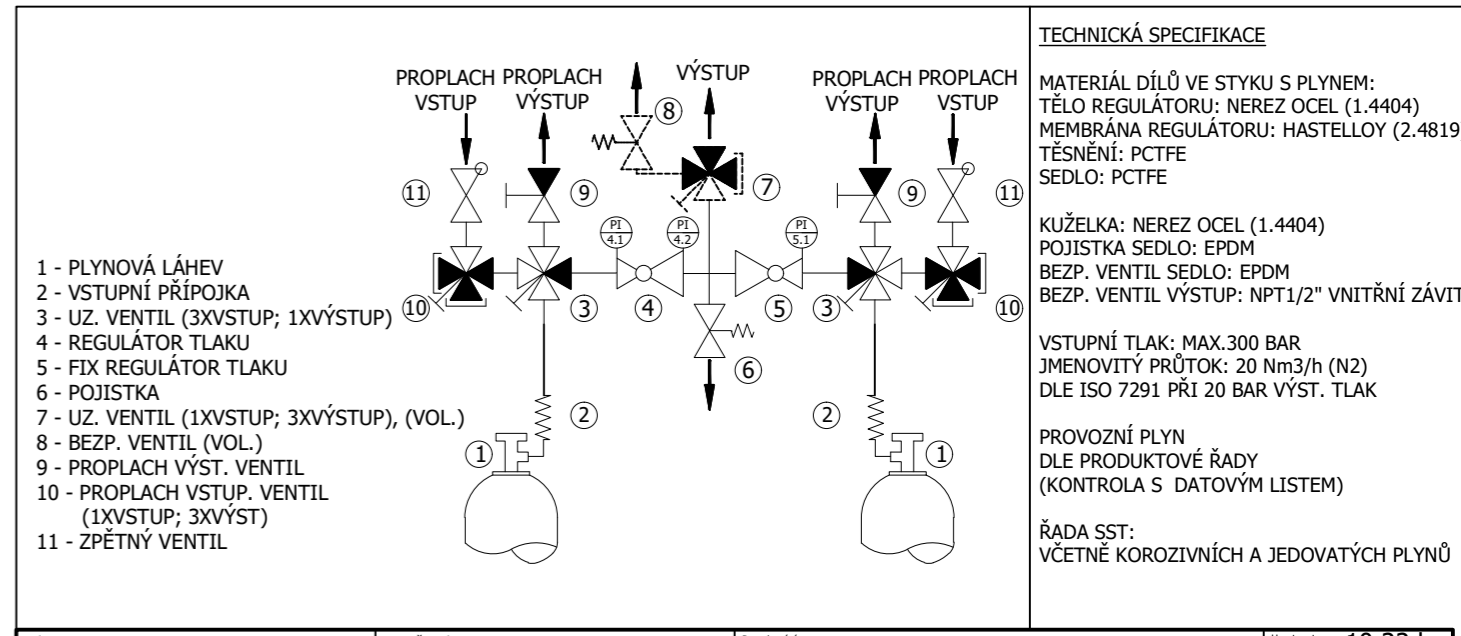
N14F - NPT1/4 PALCE VNITŘNÍ ZÁVIT
M03S - KOMPRESNÍ PŘÍPOJKA 3MM NEREZ
M06S - KOMPRESNÍ PŘÍPOJKA 6MM NEREZ
M08S - KOMPRESNÍ PŘÍPOJKA 8MM NEREZ
M10S - KOMPRESNÍ PŘÍPOJKA 10MM NEREZ
M12S - KOMPRESNÍ PŘÍPOJKA 12MM NEREZ
IX2S - KOMPRESNÍ PŘÍPOJKA 1/8" NEREZ
IX4S - KOMPRESNÍ PŘÍPOJKA 1/4" NEREZ
IX6S - KOMPRESNÍ PŘÍPOJKA 3/8" NEREZ
IX8S - KOMPRESNÍ PŘÍPOJKA 1/2" NEREZ

VÝSTUPNÍ TLAK:

D2 - 10 BAR
DX - 14 BAR
EY - 28 BAR
EX - 50 BAR

INLET GAUGE TYPE:

BT - TYP BOURDONOVA TRUBICE
I1 - INDUKTIVNÍ KONTAKT I1
R5 - JAZYČKOVÝ KONTAKT R5



Polotovary Raw material	Rozměr polotovaru Dim. of raw material	Povrchová úprava Surface finish	Hmotnost Weight
Materiál Material	Materiál Material	Starý výkres Old drawing	10.22 kg
Komentář Notice	Opracování / Machining	Kritický rozměr značen Critical dimension marked	2 / 2
Datum vypracování Creation date	Ra	Neto rozměry / Dim. without tol.	
27.11.2019		ISO 2768 m,K	
Vypracoval Created	Měřítko / Scale		
L.Ondracek	1:2		
Kontroloval Inspected			
P. Novotny			
Schválil Approved			
Ing. Z. Hajek			
Klasifikace Item Class			
B: Standard			

MANIFOLD SST-LINE LOW FLOW HE
MAN SST 20QM HE 2SEMI SGL EXTPURGE

ece

MSLHESSE

EXAMPLE: MSLHESSES0GDXDBTBTN14FM06SM06S